



Coordenação Central de Educação a Distância

PUC  
RIO

Design Didático  
para cursos  
baseados na web

Pontifícia Universidade Católica



Professoras : Gilda Helena Bernadino de Campos  
Laura Maria Coutinho  
Gianna Oliveira Bogossian Roque

Design de Curso para o Ambiente Evolutiva

Aluno: Walter Dominguez [wcurso@caixapostal.com.br](mailto:wcurso@caixapostal.com.br)

## DEFINIÇÃO DO PRODUTO

### Indice

Objetivos: .....	3
Publico alvo: .....	3
Estrutura: .....	4
Sinopse: .....	5
Roteiro.....	6
STORYBOARD .....	11

## **Objetivos:**

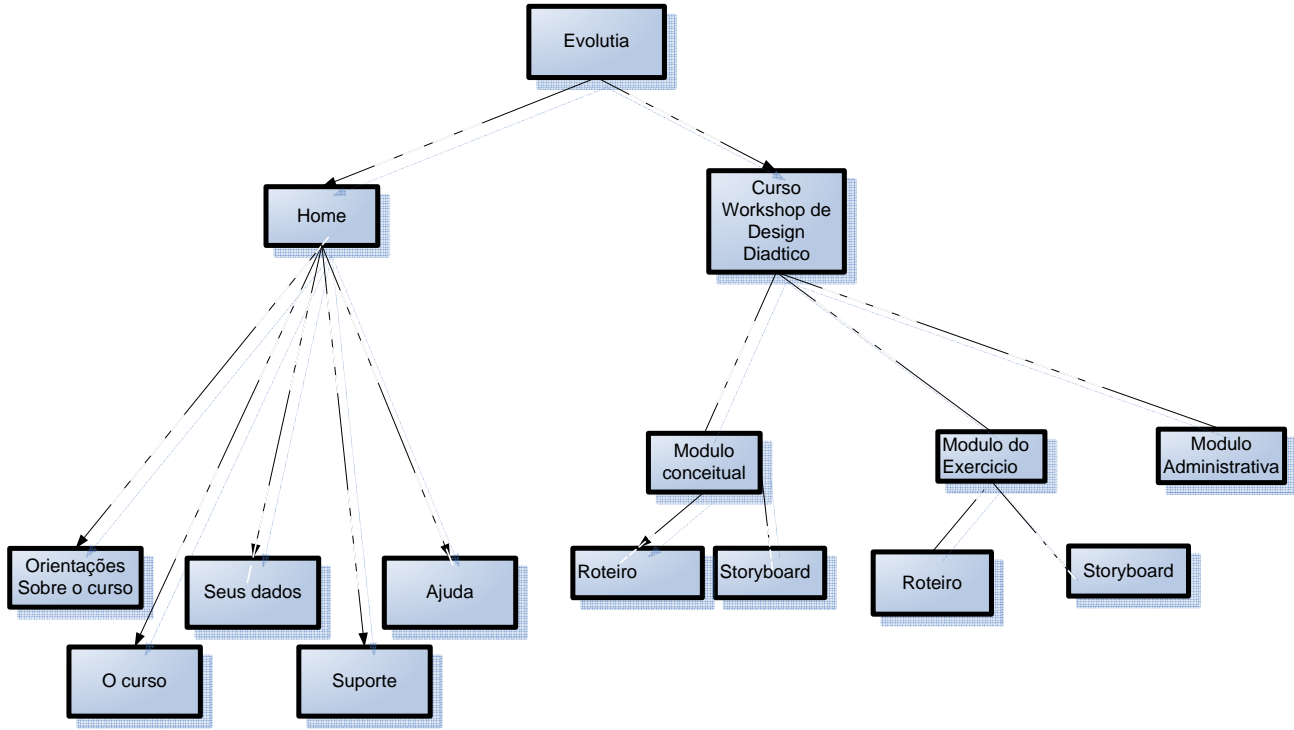
Sumarizar o conceito do design didático de cursos baseados na web, com base na estrutura do ambiente LMS (learning management system) Evolutia, usando o modelo pedagógico voltado para a orientação (coaching) , em que o professor mostra caminhos, mas é o aluno que constrói seu conhecimento a partir das tarefas propostas e da troca de experiência com outros participantes.

A finalidade do curso é construir a extensão do conhecimento adquirido no curso de Design Didático no quesito mapas mentais, motivando o aluno a continuar utilizando o Evolutia ou a evolução deste ambiente para outro LCMS .

## **Publico alvo:**

Tenham participado do curso Design Didático e ter graduação em qualquer área de conhecimento.

# Estrutura:



# Sinopse:

## **Requisito do cliente**

A aplicação do conhecimento adquirido será utilizada como pré-requisito para execução de outro curso.

## **Requisito de negócio**

Este curso está alinhado a uma ação estratégica dos alunos se manterem atualizados e a possibilidade de prestar um serviço em seu espaço virtual com possibilidades de retorno financeiro. Poderá ser expandido tanto para outras disciplinas como trabalhos em empresa. Deverá ser feito em 8 horas durante 1 semana.

## **Requisito da aplicação**

Este curso deverá ter essencialmente 2 módulos..Serão utilizados 2 objetos de aprendizagem (um conceitual e outro de exercícios) .

## **Requisito didático**

Voltado para a orientação (coaching) em que professor indica caminhos e alunos constroem seu conhecimento através de tarefas.

Uso da teoria comportamentalista na categoria de atitudes sociais.

Quanto ao tipo de aprendizagem é uma exposição indutiva, mostrando alguns conceitos e procedimentos.

Terá também uma aprendizagem de recepção direcionada (exercício e prática), sugerindo um ambiente de hipermídia com apresentação interativa .

Quanto ao nível de orientação será o de tutoramento e demonstração.

## **Requisito tecnológico**

Quanto a estratégia tecnológica poderá ser considerado o ambiente LMS ( learning management system) evolutiva (customizado) incluindo software de apresentação para download .

# Roteiro (Elaborado a partir dos objetos contidos no evolutia)

## AMBIENTE HOME

ORIENTAÇÕES SÔBRE O CURSO :

### Programa e Cronograma do Curso

Programa	Objetivos	Cronograma
Apresentação	Breve apresentação	Dia d
Conceitos	Apresentar o modelo mental que envolve os temas: teorias de aprendizagem, EAD, Didática, Ferramentas para apoio ao professor e aluno, atividade educacional e objeto de aprendizagem	Dia d+2
Conceitos	Apresentar o ecossistema e-learning integrando LCMS e LMS	Dia d + 3
Conceitos	Planejamento e Produção de roteiros para cursos on-line:	Dia d + 4
Exercicio	Desenhar o modelo mental do ambiente evolutia, envolvendo as classes acervo (weblink, material enviado pelo aluno, livro sugerido, texto complementar e material de apoio), design didatico, tópicos, acesso ao professor, nota do professor, tarefa, atividade e forum) , chat, chat especialista e chat genérico, ambiente CCEAD (acervo e vídeo conferencia)	Dia d + 5 e d+ 6

### Contrato Didático

Será o mesmo

### Guia do Aluno e Manual do Ambiente

Será o mesmo

### Glossário de Termos mais Utilizados

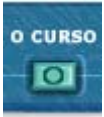
Será o mesmo

### FAQ - Perguntas Mais Freqüentes

Será o mesmo

### Netiqueta e Emoticons

Será o mesmo



### Workshop de Design Didático para Cursos Baseados na Web

**Objetivos :** Sumarizar o conceito do design didático de cursos baseados na web, com base na estrutura do ambiente LMS (learning management system) Evolutia, usando o modelo pedagógico voltado para a orientação (coaching) , em que o professor mostra caminhos, mas é o aluno que constrói seu conhecimento a partir das tarefas propostas e da troca de experiência com outros participantes.

A finalidade do curso é construir a extensão do conhecimento adquirido no curso de Design Didático no quesito mapas mentais, motivando o aluno a continuar utilizando o Evolutia ou a evolução deste ambiente para outro LCMS .

#### • Ementa

**Modelo mental 1: Apresentar o modelo mental que envolve os temas: EAD na WEB, design didático e teorias de aprendizagem, Ferramentas para apoio ao professor e aluno, atividade educacional e objeto de aprendizagem**

**Modelo mental 2: Apresentar o ecossistema e-learning integrando LCMS e LMS**

**Modelo mental 3: Planejamento e Produção de roteiros para cursos on-line:**

**Exercício: Desenhar o modelo mental do ambiente evolutia, envolvendo as classes acervo (weblink, material enviado pelo aluno, livro sugerido, texto complementar e material de apoio), design didático, tópicos, acesso ao professor, nota do professor, tarefa, atividade e fórum) , chat, chat especialista e chat genérico, ambiente CCEAD (acervo e vídeo conferencia)**

#### Metodologia **REVER**

Terá o mesmo conteúdo do evolutia

- Tarefas a serem desenvolvidas pelos alunos;
- Leitura de textos selecionados;
- Discussões assíncronas no fórum;
- Realização de exercício.

#### Avaliação **REVER**

A avaliação será formativa, portanto, ocorrerá ao longo do curso em função da entrega das tarefas, da participação nos fóruns e do trabalho final, considerando sempre o domínio do conteúdo e as competências desenvolvidas. O resultado será expresso em uma nota, com escala de 0 (zero) a 10 (dez), a partir da análise da atuação do aluno, cabendo pontuação específica, a saber:

- Perguntas sobre o modelo Realização das tarefas - 30%
- Explicar alguma item do modelo Participação no fórum - 30%
- Fazer exercício 2º modulo Trabalho final - 40%

Os alunos com média final acima de 7,0 (sete) estarão aptos a participar do curso .

Vale ressaltar a importância de se observar o cumprimento dos prazos solicitados no curso. Em relação ao trabalho final, o mesmo será individual e deverá ser entregue até no máximo duas semanas após o término do curso.



Terá o mesmo conteúdo do evolutia



Terá o mesmo conteúdo do evolúia



Trocar para Workshop de Design Didático em ambientes Virtuais



Mesmo layout . As tarefas serão definidas posteriormente



Terá o mesmo conteúdo do evolúia



## AMBIENTE DO CURSO



Sumarizar o conceito do design didático de cursos baseados na web, com base na estrutura do ambiente LMS (learning management system) Evolutia, usando o modelo pedagógico voltado para a orientação (coaching) , em que o professor mostra caminhos, mas é o aluno que constrói seu conhecimento a partir das tarefas propostas e da troca de experiência com outros participantes.

A finalidade do curso é construir a extensão do conhecimento adquirido no curso de Design Didático no quesito mapas mentais, motivando o aluno a continuar utilizando o Evolutia ou a evolução deste ambiente para outro LCMS.

Irá compreender:

- . Modelo mental 1: Apresentar o modelo mental que envolve os temas: EAD na WEb, design didático e teorias de aprendizagem, Ferramentas para apoio ao professor e aluno, atividade educacional e objeto de aprendizagem.
- . Modelo mental 2: Apresentar o ecossistema e-learning integrando LCMS e LMS
- . Modelo mental 3: Planejamento e Produção de roteiros para cursos on-line:
- . Exercício: Desenhar o modelo mental do ambiente evolutia, envolvendo as classes acervo (weblink, material enviado pelo aluno, livro sugerido, texto complementar e material de apoio), design didático, tópicos, acesso ao professor, nota do professor, tarefa, atividade e fórum) , chat, chat especialista e chat genérico, ambiente CCEAD (acervo e vídeo conferencia)



### ATIVIDADE 1 - EXERCICIO



a ser preenchido com o nome dos alunos pelo modulo administração.



- Apresentação dos participantes do Curso
- Conversar sobre Modelo mental 1 - Modelo de aprendizagem
- Conversar sobre Modelo mental 2 - Modelo de integração LCMS e LMS
- Conversar sobre Modelo mental 3 - Planejamento e Produção de roteiros para cursos on-line
- Exercício



**Material de Apoio :** Modelo mapa mental 1 Modelo de aprendizagem  
 Modelo mapa mental 2 Apresentar o ecossistema e-learning integrando LCMS e LMS  
 Modelo mapa mental 3 Planejamento e Produção de roteiros para cursos on-line

- 
- [Livros Sugeridos](#)
- [Textos Complementares](#) não tem
- [Materiais Enviados pelos Alunos](#) : a ser preenchido durante execução do curso com material enviado pelos



alunos, através de comentários

conterá os exercicios enviados com

- [Weblinks](#) : Mapas conceituais e EAD [http://www.timaster.com.br/revista/artigos/main\\_ar...](http://www.timaster.com.br/revista/artigos/main_ar...)  
 Mapas Conceituais – definições e exemplos <http://penta2.ufrgs.br/edutools/mapasconceituais/>  
 Exemplo de [video conferencia](#) e [video colaboração](#)

#### \* NOTAS DO PROFESSOR

Apresentação dos participantes

**Modelo mental 1:** Modelo de aprendizagem

**Modelo mental 2:** Apresentar o ecossistema e-learning integrando LCMS e LMS **Modelo mental 3:** Modelo

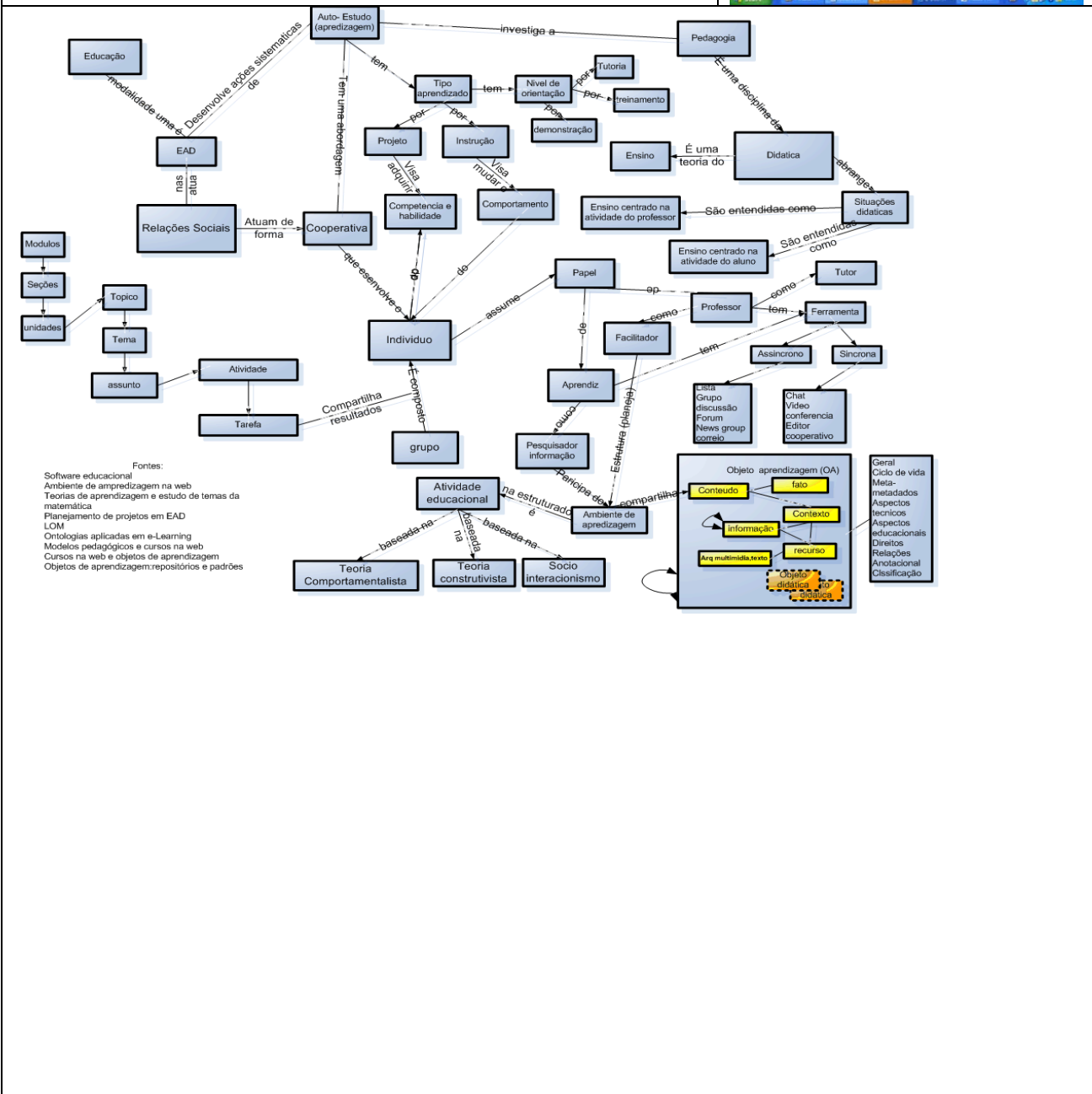
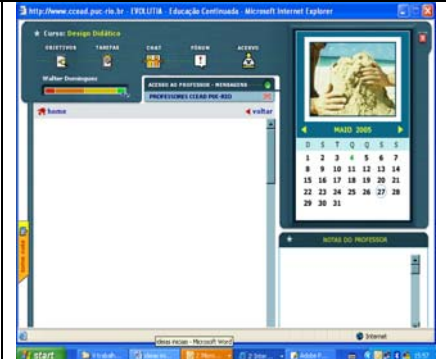
**Modelo mental 3:** Planejamento e Produção de roteiros para cursos on-line:

**Exercicio:**

# STORYBOARD

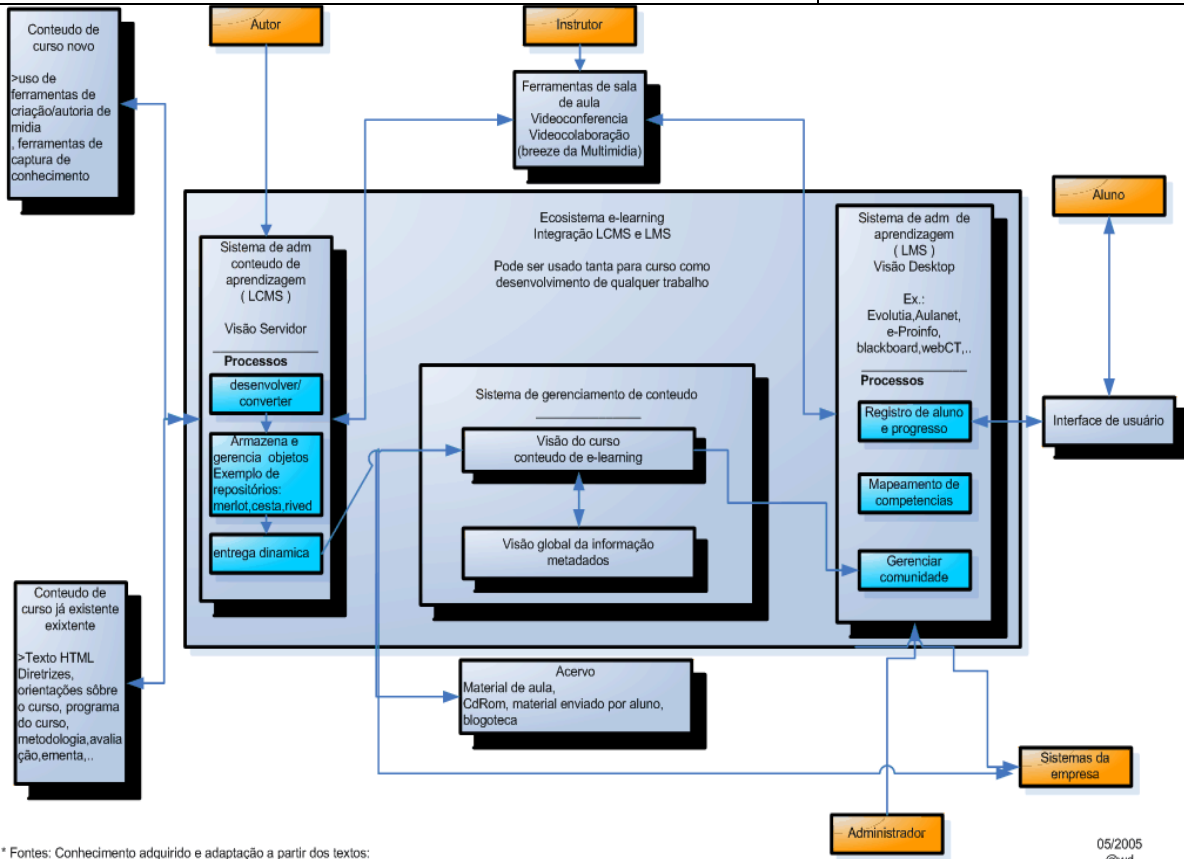
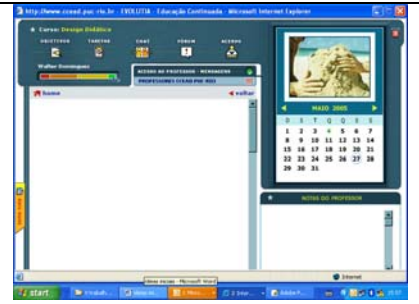
Storyboard das telas para abertura de cada tópicos do Ambiente HOME

MAPA MENTAL 1



# Storyboard das telas para abertura de cada tópico do Ambiente HOME

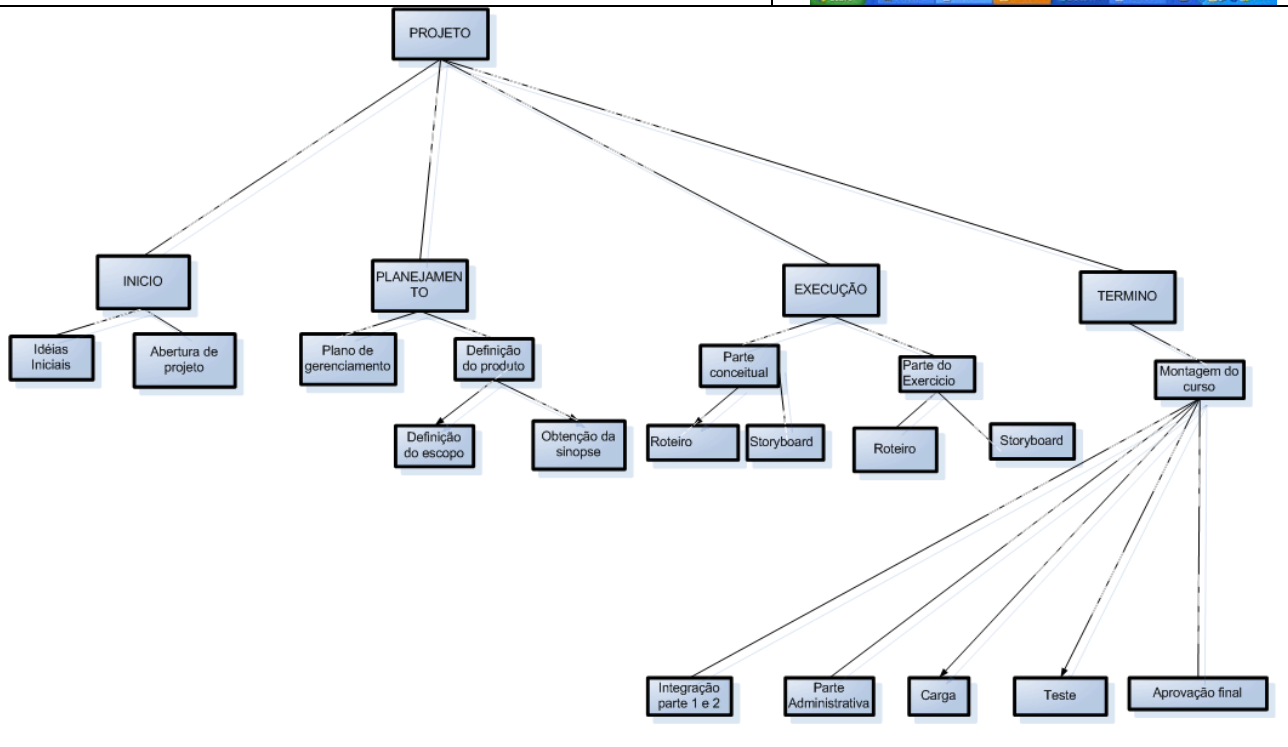
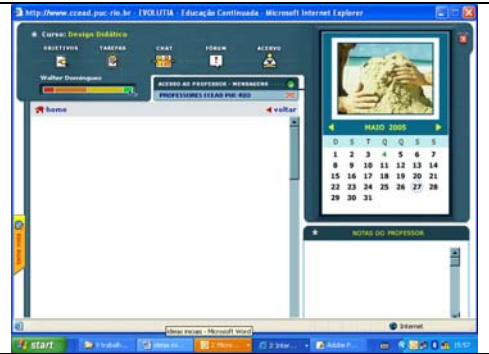
## MAPA MENTAL 2



\* Fontes: Conhecimento adquirido e adaptação a partir dos textos:  
 >Objetos de aprendizagem:repositórios e padrões  
 >Tese doutorado Educo: Modelando conteúdo educacional



Storyboard das telas para abertura de cada t3pico do Ambiente HOME

MAPA MENTAL 3



Planejamento para dinâmica da apresentação do produto final. PARTE 1 - CONCEITOS			
	Descrição Nota do professor / nome do fórum	Nome do tópico na nota do professor para cada momento	Início
1. APRESENTAÇÃO	<p style="text-align: center;"><b>Nota do Professor</b></p> <p><b>Apresentação dos participantes do curso</b> Olá pessoal,</p> <p>Estamos muito felizes em participar com vocês do Curso Design Didático para Cursos na Web! Esse curso será desenvolvido por meio de atividades fundamentadas a partir de materiais de apoio, textos complementares, bibliografia e webliografia.</p> <p>Para começar, a primeira atividade é fazer uma breve apresentação pessoal no Fórum. Para ajudar a leitura das mensagens, coloquem no assunto o seu nome.</p> <p>Aguardamos vocês lá!</p> <p style="text-align: right;"><b>Fórum</b></p> <ul style="list-style-type: none"> <li>• <a href="#">Apresentação dos participantes do Curso</a></li> </ul> <p><b>Início: Dia d      Alvo: dia d + 2</b></p>	<p><b>MOMENTO 1</b></p> <p><b>. Notas do professor</b> <b>Apresentação dos participantes do curso</b></p> <p>Mandar mensagem 1 por email:</p>	Dia D
2. MODELO 1 Modelo de aprendizagem	<p style="text-align: center;"><b>Nota do Professor</b></p> <p><b>Modelo mental 1 Modelo de aprendizagem</b></p> <p>Apresentar o modelo mental que envolve os temas: EAD na WEB, design didático e teorias de aprendizagem, Ferramentas para apoio ao professor e aluno, atividade educacional e objeto de aprendizagem.</p> <p style="text-align: right;"><b>Fórum</b></p> <p>Conversar sobre Modelo mental 1- Modelo de aprendizagem</p> <p><b>Início: Dia d + 2      Alvo: dia d + 3</b></p> <p style="text-align: center;"><b>Acervo - Material de Apoio</b> <b>MODELO 1</b> <b>Modelo de aprendizagem</b></p> <p style="text-align: center;"><b>Acervo - Weblink</b> Mapas conceituais e EAD <a href="http://www.timaster.com.br/revista/artigo">http://www.timaster.com.br/revista/artigo</a></p>	<p><b>MOMENTO 2</b></p> <p><b>. Notas do professor</b> <b>Modelo mental 1- Modelo de aprendizagem</b></p> <p><b>. Acesso ao professor</b> Enviar mensagem para alunos :</p>	Dia D + 2

	<a href="#">s/main_ar...</a> Mapas Conceituais – definições e exemplos <a href="http://penta2.ufrgs.br/edutools/mapasconceituais/">http://penta2.ufrgs.br/edutools/mapasconceituais/</a>		
<b>2.MODELO 2</b> Modelo de integração LCMS e LMS	<p style="text-align: center;"><b>Nota do Professor</b></p> <b>Modelo mental 2</b> <b>Apresentar o ecossistema e-learning integrando LCMS e LMS</b> <p style="text-align: right;"><b>Fórum</b></p> <b>Conversar sobre Modelo mental 2- Modelo de integração LCMS e LMS</b>  <b>Início: Dia d +3      Alvo: dia d +4</b> <p style="text-align: center;"><b>Acervo - Material de Apoio</b></p> <b>Modelo mental2</b> <b>Modelo de integração LCMS e LMS</b>	<b>MOMENTO 3</b> <b>. Notas do professor</b> <b>Modelo mapa mental 2- ecossistema e-learning integrando LCMS e LMS</b>  <b>. Acesso ao professor</b> <b>Enviar mensagem para alunos : links para vídeo conferencia, vídeocolaboração</b>	Dia D + 3
<b>2.MODELO 3</b> Planejamento e Produção de roteiros para cursos on-line:	<p style="text-align: center;"><b>Nota do Professor</b></p> <b>Modelo mapa mental 3</b> <b>Planejamento e Produção de roteiros para cursos on-line:</b> <p style="text-align: right;"><b>Fórum</b></p> <b>Conversar sobre Modelo mental 3- Planejamento e Produção de roteiros para cursos on-line:</b>  <b>Início: Dia d +4      Alvo: dia d +5</b> <p style="text-align: center;"><b>Acervo - Material de Apoio</b></p> <b>Modelo mental3</b> <b>Modelo de integração LCMS e LMS</b>	<b>MOMENTO 4</b> <b>. Notas do professor</b> <b>Modelo mapa mental 3- Planejamento e Produção de roteiros para cursos on-line:</b>	Dia D + 4

Planejamento para dinâmica da apresentação do produto final. PARTE 2 - EXERCICIO			
	Descrição Nota do professor / nome do fórum	Nome do tópico na nota do professor para cada momento	Início
1. APRESENTAÇÃO	<p style="text-align: center;"><b>Nota do Professor</b></p> <p><b>Exercício</b> Olá pessoal,</p> <p>Estamos muito felizes em participar com vocês do Curso Design Didático para Cursos na Web! Estamos chegando ao final das atividades do curso de Design Didático. Nesses três meses, lemos diferentes artigos a fim de fundamentar nossa prática; vivenciamos a aprendizagem cooperativa; apresentamos relatos; realizamos atividades; discutimos no fórum; utilizamos diversas tecnologias, chat, teleconferência, videoconferência, tudo isso sempre com muita participação.</p> <p>Entre os conceitos trabalhados, vimos a aprendizagem cooperativa Aguardamos vocês lá!</p> <p><b>ATIVIDADE 1 - EXERCICIO</b></p> <div style="display: flex; align-items: center;">  <p><b>DATA INÍCIO:</b> D + 5 <b>DATA ALVO:</b> D + 6 <b>CARACTERÍSTICAS:</b> Trabalho Individual</p> </div> <p><b>Objetivo:</b> Desenhar o modelo mental do ambiente evolutiva, envolvendo as classes acervo (weblink, material enviado pelo aluno, livro sugerido, texto complementar e material de apoio), design didático, tópicos, acesso ao professor, nota do professor, tarefa, atividade e fórum), chat, chat especialista e chat genérico, ambiente CCEAD (acervo e vídeo conferência)</p> <p><b>Conceito:</b> Associar os objetos do evolutiva</p> <p><b>Tarefa:</b> Para esta tarefa siga os seguintes passos: 1 Baixar o mapa_mental.doc 2 Interligar os objetos do evolutiva montando o mapa mental do ambiente. 3 Envie se mapa_mental_nome aluno.doc pelo fórum com seu nome</p> <p><b>Material de Apoio</b></p> <p> mapa_mental.doc</p>	<p><b>MOMENTO 1</b></p> <p><b>. Notas do professor</b> <b>Exercício</b></p> <p><b>. Acesso ao professor</b> Foi aberto um fórum no seu nome para enviar o exercício</p> <p>Enviar email avisando que tem fórum aberto para o aluno</p>	Dia D+5



	<p style="text-align: right;">Fórum</p> <ul style="list-style-type: none"><li>• <u>Nome do aluno</u></li></ul> <p><b>Início:</b> Dia d+5      <b>Alvo:</b> dia d +6</p>		
--	---	--	--